



PORTAFOLIO DE EVIDENCIAS

2° OPORTUNIDAD EXTRAORDINARIA

BIOLOGÍA EN LA SALUD

Nombre del estudiante: _____

Grupo: _____

Matrícula: _____ Fecha: _____

Docente: _____

El presente portafolio forma parte del 50% de tu calificación. Este valor se obtendrá siempre y cuando cumpla con los siguientes requisitos:

1. Escribe tus datos de identificación completos.
2. El portafolio se entregará en físico como requisito el día del examen.

SIGUE LAS INSTRUCCIONES BRINDADAS POR TU MAESTRO PARA EL LLENADO DE ESTE PORTAFOLIO.

¡¡¡ATENCIÓN!!!

El plagio y comercio de material académico contenido en este portafolio será sancionado en los términos de la Legislación Universitaria.

PORTAFOLIO 2DA OPORTUNIDAD

BIOLOGÍA EN LA SALUD

INSTRUCCIONES: DEFINE DE LA FORMA MÁS COMPLETA POSIBLE Y CORRECTA LOS SIGUIENTES CONCEPTOS DE ACUERDO CON TU LIBRO DE TEXTO DE BIOLOGÍA EN LA SALUD

LINEAMIENTOS:

- El trabajo debe ser entregado el día del examen
- El trabajo debe estar contestado a mano, con pluma azul.
- Incluye tu nombre en cada hoja
- En caso de que los conceptos NO sean obtenidos del libro serán acreedores a menos puntos.

Etapa 1: Introducción a la Biología en la Salud

Propósito formativo: Analiza los conceptos sobre la estructura de la célula, los niveles de organización del ser humano y la homeostasis, y los relaciona con los factores de riesgo para la salud y la conservación de la vida.

DIMENSIÓN 1: Define las siguientes palabras

Célula

Crecimiento

Reproducción

Respuesta a estímulos

Metabolismo

Ribosomas

Nucleoide

Anton Van Leeuwenhoek

DIMENSIÓN 2: Con las palabras del siguiente recuadro, responde lo que se te pide.

Homeostasis	Enfermedad	Salud
Depresión	Factor de riesgo	Estilo de vida

1. Es la capacidad de mantener las condiciones internas estables a pesar de las condiciones del medio externo

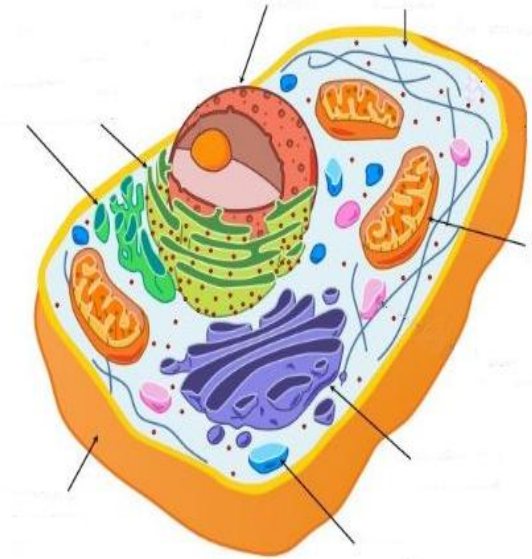
2. "Estado de completo bienestar físico, mental y social, y no solamente la ausencia de afecciones o enfermedades".

3. Alteración o desviación del estado fisiológico en una o varias partes del cuerpo, por causas en general conocidas, manifestada por síntomas y signos característicos, y cuya evolución es más o menor previsible.

4. Es cualquier característica o circunstancia detectable de una persona o grupo de personas asociada con la probabilidad de estar especialmente expuesta a desarrollar o padecer un proceso mórbido.

5. Conjunto de comportamientos y conductas que persisten en una persona y determinan ciertas elecciones de su vida, como la manera en que realizan sus actividades personales, la forma de relacionarse con los demás e incluso sus patrones de consumo _____
6. Enfermedad que afecta a cualquier persona, se manifiesta por cambios en el estado de ánimo, el comportamiento, los sentimientos y la forma de pensar. _____

DIMENSIÓN 3: Completa las partes de la célula procariota y eucariota.



	Nivel Muy Bueno 12 PUNTOS	Nivel Bueno 9 PUNTOS	Nivel Suficiente 6 PUNTOS	Nivel Insuficiente 3 PUNTOS
Integra los conceptos solicitados y los define correctamente.	Integra todos los conceptos.	Integra la mayoría de los conceptos solicitados	Integra la mitad de los conceptos solicitados.	No logra integrarla mitad de los conceptos solicitados.
Las definiciones coinciden con las encontradas en el libro de texto.	Todos los conceptos definidos correctamente y tomadas las definiciones del libro de texto	Casi todos los conceptos definidos correctamente y tomados la mayoría del libro de texto.	Solo algunos conceptos definidos correctamente y algunos tomados del libro de texto	La mayoría de los conceptos no están definidos correctamente y no son tomados del libro de texto.
Lo elaboró a mano, con los conceptos escritos según lo solicitado en la actividad.	Elaborado a mano con los conceptos escritos según lo solicitado en la actividad.	Elaborado a mano y los conceptos escritos cumplen la mayoría de lo solicitado en la actividad.	Elaborado a mano y los conceptos escritos cumplen con algo de lo solicitado en la actividad.	Elaborado a mano y los conceptos escritos no cumplen lo solicitado en la actividad.
Incluyó el dibujo de la célula eucariota y procariota	Incluyó el dibujo de la célula eucariota y procariota e indico correctamente las partes.	Incluyó el dibujo de la célula eucariota y procariota pero NO indico las partes.	Incluyó solo un dibujo de la célula eucariota y procariota e indico correctamente las partes.	No incluyó el dibujo de la célula eucariota y procariota e indico correctamente las partes.

Etapa 2: Intercambio con el ambiente externo

Propósito formativo: Aplica el conocimiento de la estructura y función general de los sistemas de órganos relacionados a la nutrición, sistema digestivo, sistema excretor (enfaticando en el sistema urinario) y sistema respiratorio en la toma de decisiones que le permitan adoptar y mantener un estilo de vida saludable, utilizando un pensamiento crítico y reflexivo.

DIMENSIÓN 1: Defina correctamente las siguientes palabras.

Alimentación

Nutrición

Vitaminas

Carbohidratos

Proteínas

Lípidos

Minerales

Digestión

Estomago

Esófago

Bulimia

Anorexia

Laringe

Sistema Respiratorio

Nariz

Bronquios

Bronquiolos

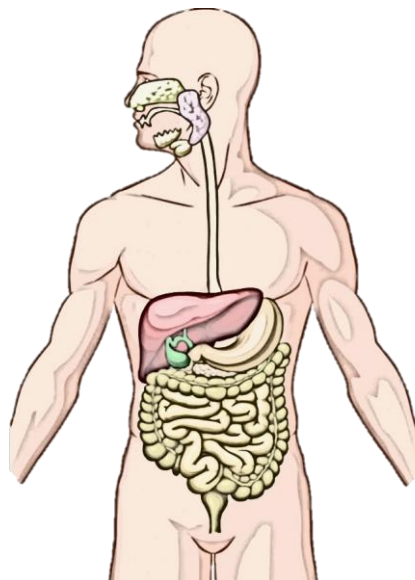
Alvéolos

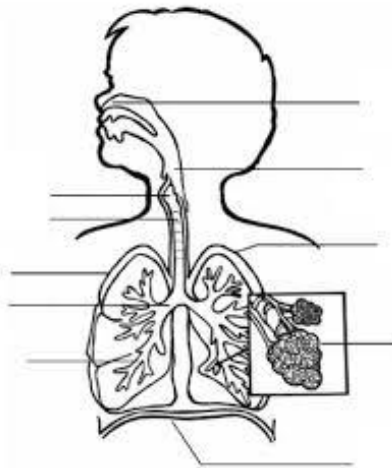
Calculo renal

Cistitis

Tuberculosis

DIMENSIÓN 2: Indica las partes del S. digestivo y del S. Respiratorio





	Nivel Muy Bueno 12 PUNTOS	Nivel Bueno 9 PUNTOS	Nivel Suficiente 6 PUNTOS	Nivel Insuficiente 3 PUNTOS
Integra los conceptos solicitados y los define correctamente.	Integra todos los conceptos.	Integra la mayoría de los conceptos solicitados	Integra la mitad de los conceptos solicitados.	No logra integrarla mitad de los conceptos solicitados.
Las definiciones coinciden con las encontradas en el libro de texto.	Todos los conceptos definidos correctamente y tomadas las definiciones del libro de texto	Casi todos los conceptos definidos correctamente y tomados la mayoría del libro de texto.	Solo algunos conceptos definidos correctamente y algunos tomados del libro de texto	La mayoría de los conceptos no están definidos correctamente y no son tomados del libro de texto.
Lo elaboró a mano, con los conceptos escritos según los solicitados en la actividad.	Elaborado a mano con los conceptos escritos según los solicitados en la actividad.	Elaborado a mano y los conceptos escritos cumplen la mayoría de lo solicitado en la actividad.	Elaborado a mano y los conceptos escritos cumplen con algo de lo solicitado en la actividad.	Elaborado a mano y los conceptos escritos no cumplen lo solicitado en la actividad.
Incluyó el dibujo del S. digestivo y respiratorio	Incluyó el dibujo del sistema digestivo y respiratorio e indico correctamente las partes.	Incluyó el dibujo del sistema digestivo y respiratorio pero NO indico las partes.	Incluyó solo un del sistema digestivo y respiratorio e indico correctamente las partes.	No incluyó el dibujo del sistema digestivo y respiratorio e indico correctamente las partes.

Etapa 3: Soporte, movimiento, transporte y defensa

Propósito formativo: Aplica el conocimiento de los sistemas de órganos relacionados al soporte, movimiento, transporte y defensa, su estructura y funcionamiento general, así como la identificación de los factores de riesgo en los sistemas esquelético, muscular, tegumentario, circulatorio, linfático e inmunológico para la toma de decisiones que le permitan adoptar y mantener un estilo de vida saludable, utilizando un pensamiento crítico y reflexivo.

DIMENSIÓN 1: Define correctamente las siguientes palabras.

Sistema esquelético

Huesos

Cartílago

Ligamentos

Fractura

Sistema muscular

Musculo liso

Musculo cardiaco

Musculo esquelético

Tendones

Articulaciones

Esguince

Luxación

Sistema circulatorio

Corazón

Venas

Arterias

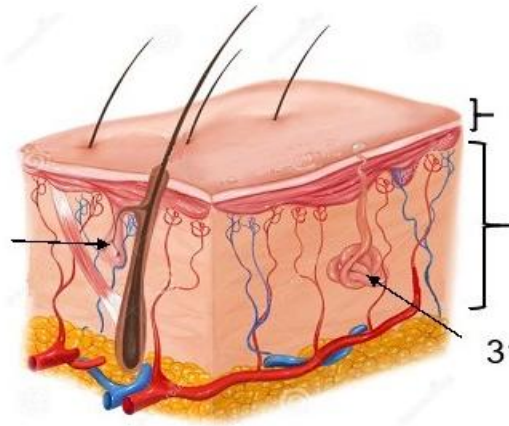
Arteriosclerosis

Acné

Sistema Inmunitario

Inmunidad pasiva natural

DIMENSIÓN 2: Indica correctamente las partes de la siguiente imagen.



RUBRICA	Nivel Muy Bueno 13 PUNTOS	Nivel Bueno 9 PUNTOS	Nivel Suficiente 6 PUNTOS	Nivel Insuficiente 3 PUNTOS
Integra los conceptos solicitados y los define correctamente.	Integra todos los conceptos.	Integra la mayoría de los conceptos solicitados	Integra la mitad de los conceptos solicitados.	No logra integrarla mitad de los conceptos solicitados.
Las definiciones coinciden con las encontradas en el libro de texto.	Todos los conceptos definidos correctamente y tomadas las definiciones del libro de texto	Casi todos los conceptos definidos correctamente y tomados la mayoría del libro de texto.	Solo algunos conceptos definidos correctamente y algunos tomados del libro de texto	La mayoría de los conceptos no están definidos correctamente y no son tomados del libro de texto.
Lo elaboró a mano, con los conceptos escritos según lo solicitado en la actividad.	Elaborado a mano con los conceptos escritos según lo solicitado en la actividad.	Elaborado a mano y los conceptos escritos cumplen la mayoría de lo solicitado en la actividad.	Elaborado a mano y los conceptos escritos cumplen con algo de lo solicitado en la actividad.	Elaborado a mano y los conceptos escritos no cumplen lo solicitado en la actividad.
Incluyó el dibujo del S. tegumentario	Incluyó el dibujo del sistema tegumentario e indico correctamente las partes.	Incluyó el dibujo del sistema tegumentario pero NO indico las partes.	Incluyó solo un del sistema tegumentario e indico correctamente las partes.	No incluyó el dibujo del sistema tegumentario e indico correctamente las partes.

Etapa 4: Control, regulación y continuidad de la vida.

Propósito formativo: Aplica el conocimiento de los sistemas de órganos relacionados al control químico, regulación y continuidad de la vida su estructura y funcionamiento general, así como la identificación de los factores de riesgo en los sistemas nervioso, endocrino y reproductor para la toma de decisiones que le permitan adoptar y mantener un estilo de vida saludable, utilizando un pensamiento crítico y reflexivo.

DIMENSIÓN 1: Define correctamente las siguientes definiciones.

Sistema nervioso central, periférico y autónomo

Neuronas

Dendritas

Axón

Sistema endocrino

Hormonas

Tiroides

Glándulas suprarrenales

Páncreas

Sistema Reproductor Masculino

Espermatozoide

Sistema Reproductor Femenino

Óvulos

Sífilis

Clamidia

DIMENSIÓN 2: Realiza un organizador gráfico de los métodos anticonceptivos.

A large, empty rectangular box with a thin black border, intended for the student to draw a graphic organizer about contraceptive methods.

	Nivel Muy Bueno 13 PUNTOS	Nivel Bueno 9 PUNTOS	Nivel Suficiente 6 PUNTOS	Nivel Insuficiente 3 PUNTOS
Integra los conceptos solicitados y los define correctamente.	Integra todos los conceptos.	Integra la mayoría de los conceptos solicitados	Integra la mitad de los conceptos solicitados.	No logra integrarla mitad de los conceptos solicitados.
Las definiciones coinciden con las encontradas en el libro de texto.	Todos los conceptos definidos correctamente y tomadas las definiciones del libro de texto	Casi todos los conceptos definidos correctamente y tomados la mayoría del libro de texto.	Solo algunos conceptos definidos correctamente y algunos tomados del libro de texto	La mayoría de los conceptos no están definidos correctamente y no son tomados del libro de texto.
Lo elaboró a mano, con los conceptos escritos según lo solicitado en la actividad.	Elaborado a mano con los conceptos escritos según lo solicitado en la actividad.	Elaborado a mano y los conceptos escritos cumplen la mayoría de lo solicitado en la actividad.	Elaborado a mano y los conceptos escritos cumplen con algo de lo solicitado en la actividad.	Elaborado a mano y los conceptos escritos no cumplen lo solicitado en la actividad.
Organizador gráfico	El organizador gráfico se elaboró incluyendo las partes del sistema femenino y masculino, las fases de la menstruación y Enfermedades de Transmisión Sexual.	El organizador gráfico se elaboró incluyendo las partes del sistema femenino y masculino, las fases de la menstruación pero NO las Enfermedades de Transmisión Sexual.	El organizador gráfico se elaboró incluyendo la mitad partes del sistema femenino y masculino, pero NO las fases de la menstruación ni las Enfermedades de Transmisión Sexual.	El organizador gráfico No se elaboró o está incompleto

REPASO 2DA OPORTUNIDAD

<https://www.daypo.com/repaso-2da-op-biologia.html#test>

Realizó: MC Evelyn Nallely Muñiz Guzmán (Coordinadora)
Aprobó: Miembros de Academia de Química
Verificó: Lic. Irene Treviño Burciaga (Área de Apoyo y Desarrollo de Clase)
Validó: ME. Nancy Elvira Tenorio Garza (Secretaria Académica)